

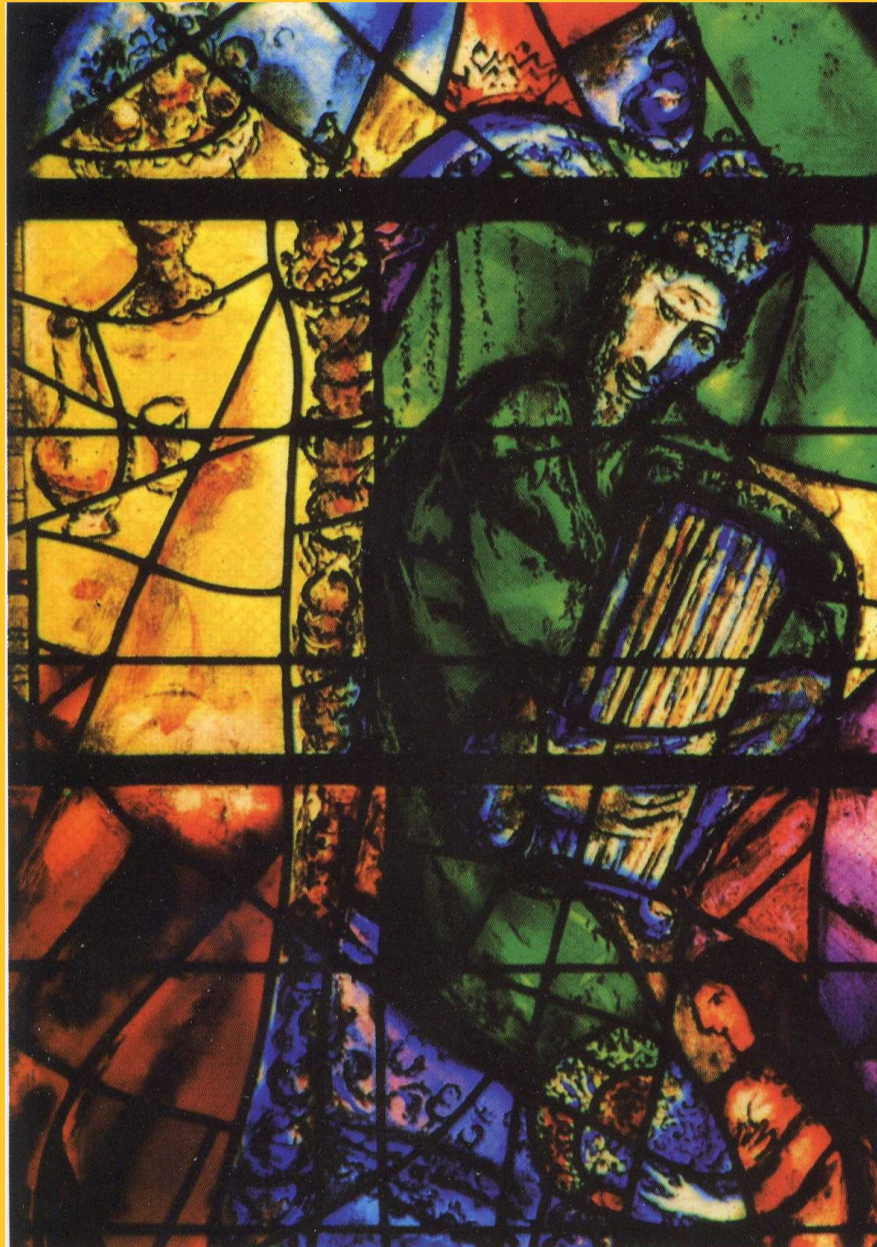


UNIVERSITÉ
DE LORRAINE

ÉCRITURES

msh maison
des sciences
de l'homme
lorraine
USR 3261

COLLOQUE
L'INFLUENCE DU JUDAÏSME
DANS LES COMMENTAIRES PATRISTIQUES DES PSAUMES



Cloître des Récollets

Institut européen d'écologie - 2 rue des Récollets - Metz

Mercredi 24 et jeudi 25 octobre 2012

Programme de recherche *Judaïsme et christianisme chez les Pères*
Axe 1 *Frontières, territoires, échanges* de la MSH Lorraine

Responsables scientifiques

Marie-Anne Vannier et Yves Meessen, Université de Lorraine

Contact

MSH Lorraine – Université de Lorraine - Site de Metz – Ile du Saulcy – 57000 Metz

Tél. : +33(0)3 87 31 58 32 – Courriel : msh.lorraine@univ-metz.fr – <http://www.msh-lorraine.fr/>

Avec le soutien de



UNIVERSITÉ
DE LORRAINE



Metz Métropole
COMMUNAUTÉ D'AGGLOMÉRATION



Département
Moselle
Conseil Général



PROGRAMME

MERCREDI 24 OCTOBRE

Matin

- 9h00 Ouverture par Jean-Frédéric Chevalier, Directeur du Centre Ecritures (UDL)
9h15 Marie-Anne VANNIER (UDL, MSHL), *L'influence de l'exégèse juive dans les Commentaires patristiques des Psaumes.*
9h45 José COSTA (Université Paris III), *Le Psaume 2, 7 est-il messianique ? La réponse énigmatique du Midrash des Psaumes.*
Pause
10h45 Gérard NAUROY (UDL), *Le chant des Psaumes chez Ambroise de Milan et l'exégèse juive.*
11h15 Alban MASSIE (IET, Bruxelles), *Le Psaume 59/58 et la théologie augustinienne du peuple juif.*

Après-midi

- 14h30 Isabelle BOCHET (CNRS), *Augustin et les Psaumes d'Asaph.*
15h00 Yves MEESEN (UDL, MSHL), *Cris du Psalmiste, cris d'Augustin.*
Pause
16h00 Gérard REMY (UDL), *L'influence du Judaïsme dans l'interprétation des Psaumes de Jean Chrysostome*
16h30 Michel Reeber (CNRS Strasbourg), *Hilaire de Poitiers : Commentateur du Psaume 118, prenant en compte l'influence du Judaïsme.*
17h00 Marie-Ange CALVET (CNRS Lyon) : *L'influence juive dans l'interprétation des Psaumes chez les Cappadociens.*
17h30 Réception par la Mairie

JEUDI 25 OCTOBRE

Matin

- 9h00 Philippe LEFEBVRE (Université de Fribourg), « *Pourquoi m'as-tu abandonné ?* » *Usages et résurgences de psaumes dans les Evangiles.*
9h30 Yves LEDURE (UDL), *La relecture des Psaumes 22 et 118 dans la Passion*
10h00 Agnès BASTIT (UDL), *Les Psaumes pour mieux lire l'Evangile de Matthieu: à partir des Traités sur Matthieu de Chromace d'Aquilée.*
Pause
11h00 Henri PERRIN (Grenoble), *Israël d'après l'Enarratio in Psalmo 58 d'Augustin.*
11h30 Marie-Lucie CHARPIN-PLOIX (ICP), *Le Psaume 59, comme point de rencontre et de divergence entre Judaïsme et Christianisme chez Maxime le Confesseur.*

Après-Midi

- 14h30 Simon MIMOUNI (EPHE), *L'apport du Judaïsme à la compréhension des Psaumes par Jérôme.*
15h00 Jaime GARCIA (Université de Burgos), *Le Psaumes dans le Judaïsme et dans les Offices monastiques.*
15h30 Jacques ELFASSI (UDL), *Les Psaumes dans le De fide catholica contra Judaeos d'Isidore de Séville.*
Pause
16h30 Géraldine ROUX (Institut Rachi, Troyes), *Le chant du silence : une lecture maïmonidienne du Psaume 65, 2.*
17h00 Annie NOBLESSE (Université de Strasbourg), *Les sources juives dans le Commentaire sur le psautier de Martin Bucer.*